

livePlaza



# QUIÉNES

SOMOS URBAN ESTATE, UNA EMPRESA DE DESARROLLADORES DE EMPRENDIMIENTOS INMOBILIARIOS CON OFICINA UBICADA EN AV. LIBERTADOR 7766, EN EL BARRIO DE NUÑEZ.

REALIZAMOS PROYECTOS A MEDIDA DE LOS INVERSORES, PREVALECIENDO SIEMPRE UNA BUENA UBICACIÓN Y EL MEJOR PRECIO DE REVENTA.

TRABAJAMOS CON UN EQUIPO DE PROFESIONALES DE DISEÑO, CONSTRUCCIÓN, ADMINISTRACIÓN Y VENTA DE INMUEBLES PARA BRINDAR LA MEJOR RENTABILIDAD EN SU INVERSIÓN.

## DESARROLLOS EN ARGENTINA



CULLEN 5563, VILLA URQUIZA, CABA

liveUrquiza



ZABALA 2477, BELGRANO, CABA

liveZabala



SAN ISIDRO 4516, NUÑEZ, CABA

liveBoulevard



C. DE LA PAZ 1009, BELGRANO, CABA

liveCiudad



CIUSA 2294, BELGRANO, CABA

live&Work

## DESARROLLOS EN URUGUAY



ROOSEVELT 2172, BELGRANO, CABA

livePlaza



OLAZÁBAL 2210, BELGRANO, CABA

liveOlazabal



ÁNGES 1156, MONTEVIDEO

liveRambla



CANELONES 1009, MONTEVIDEO

liveCentro



CONVENCIÓN 1267, MONTEVIDEO

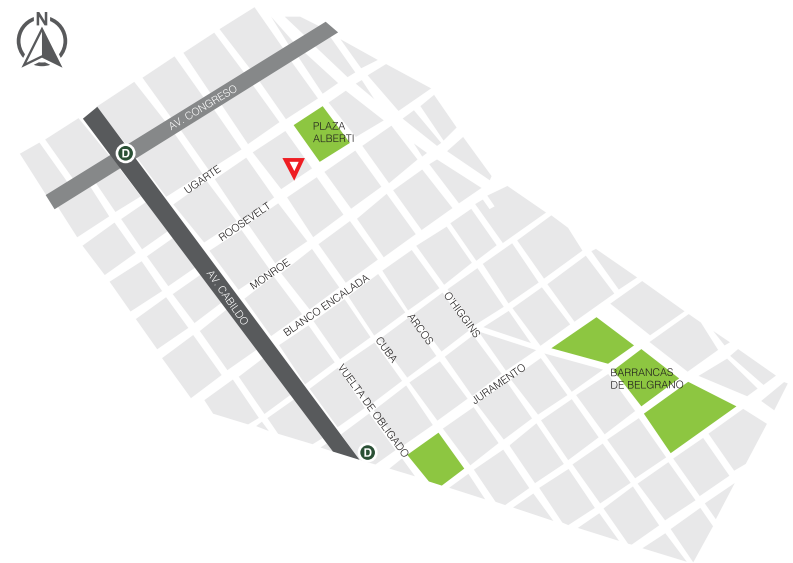
liveSoho

## UBICACIÓN

# Belgrano

PB Y 9 PISOS EN EN EL BARRIO DE BELGRANO, PRÓXIMO A LA ESTACIÓN CONGRESO DE LA LÍNEA DE SUBTE D, A 1 CUADRA DE LA PLAZA ALBERTI Y A SÓLO DOS CUADRAS DE LA AV. CABILDO.

## ROOSEVELT 2177, CABA



TIPOLOGÍA

# 35 Unidades

Roosevelt 2177 | CABA

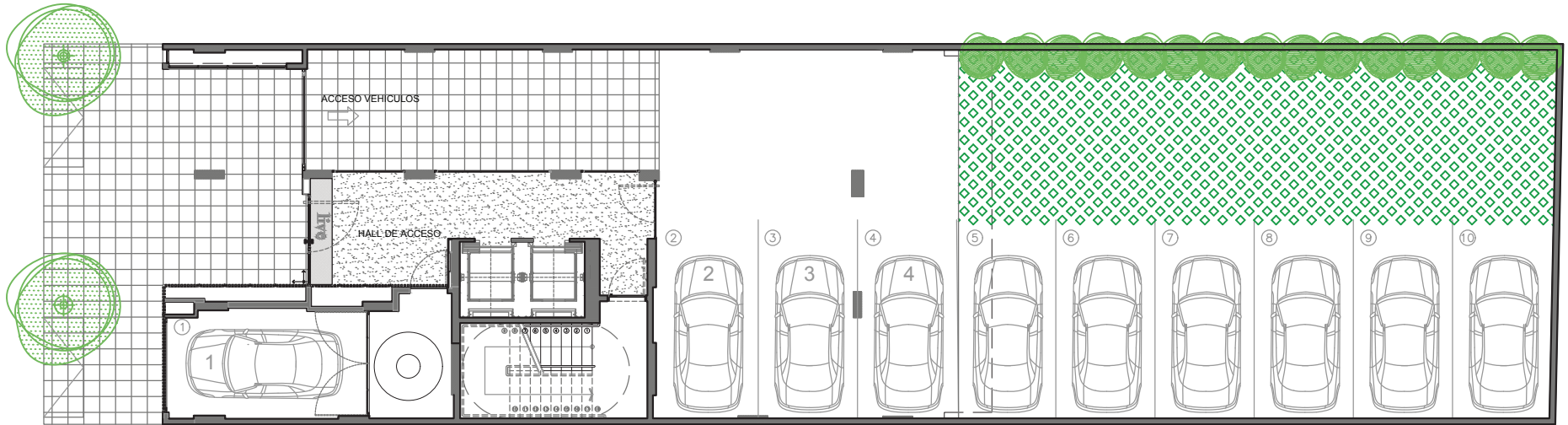
01 APARTAMENTOS 3 AMBIENTES

17 APARTAMENTOS 2 AMBIENTES

17 APARTAMENTOS MONOAMBIENTE

10 COCHERAS

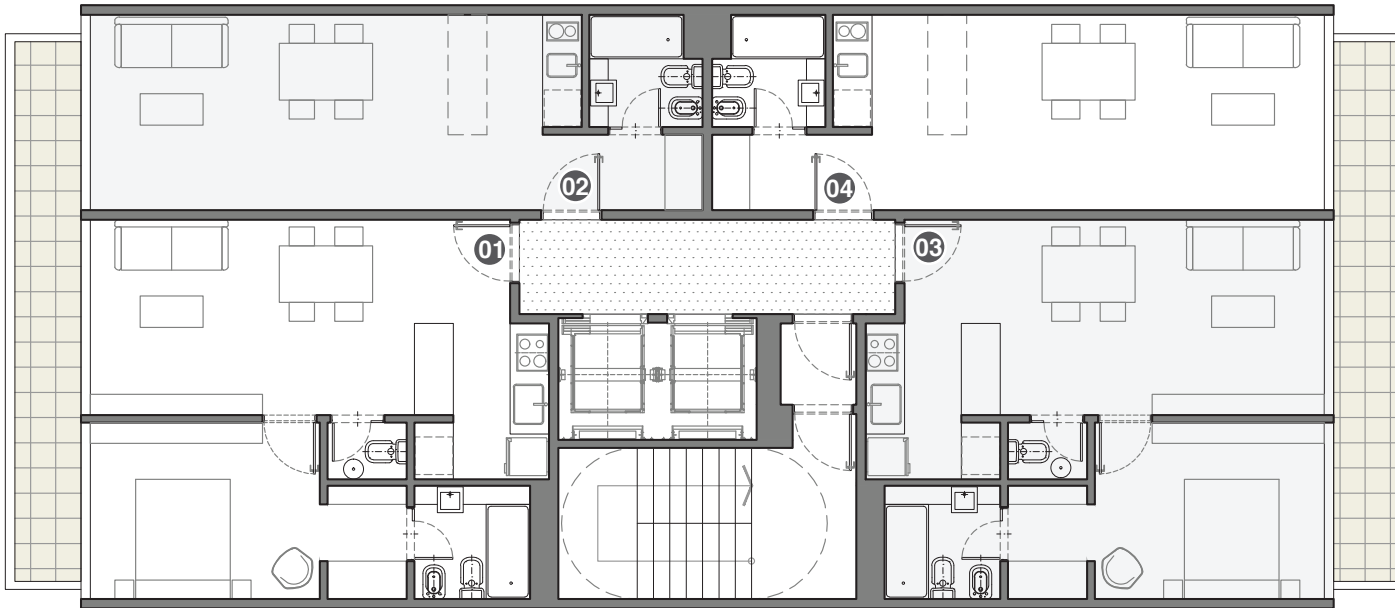
01 ESPACIO COWORKING



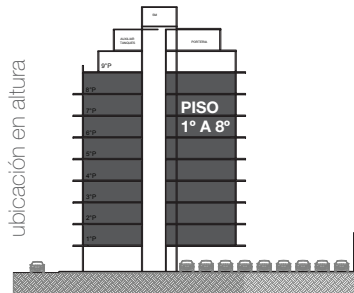
PLANTA BAJA

10 COCHERAS  
HALL ACCESO

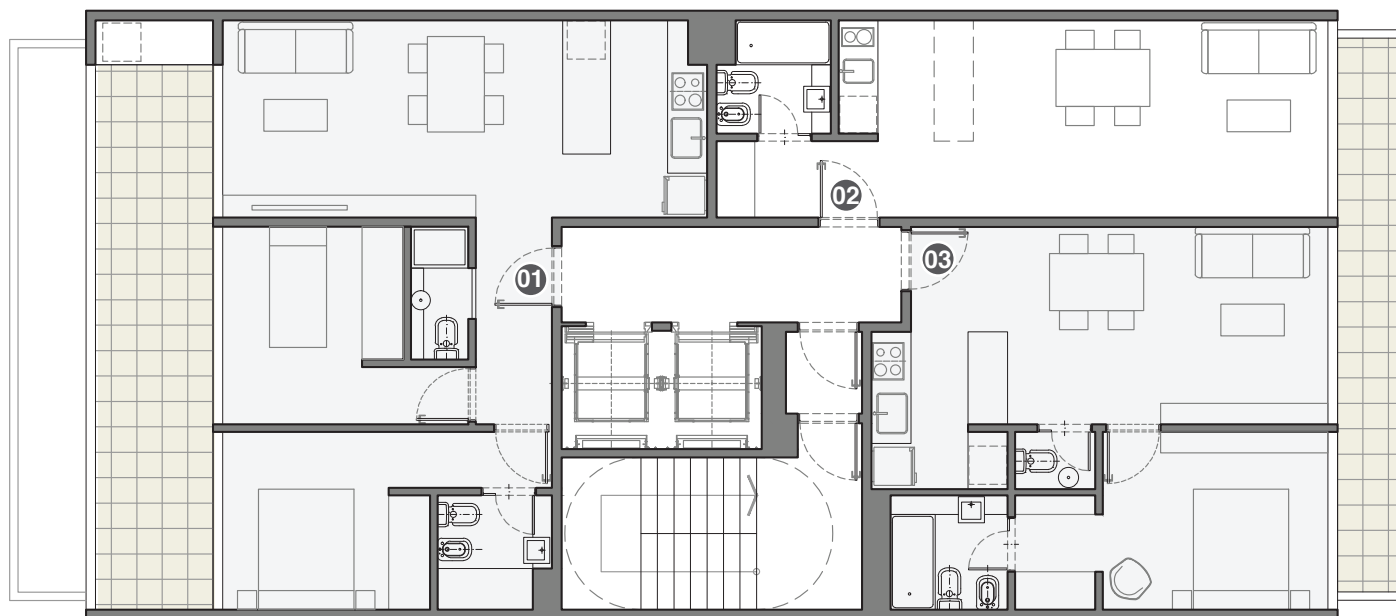




PLANTA TIPO 1° A 8°



- |           |                                      |           |                                       |           |  |           |   |
|-----------|--------------------------------------|-----------|---------------------------------------|-----------|--|-----------|---|
| <b>01</b> | <b>2 AMBIENTES</b><br>FRENTE 53,00M2 | <b>02</b> | <b>MONOAMBIENTE</b><br>FRENTE 36,40M2 | <b>03</b> | <b>2 AMBIENTES</b><br>CONTRAFRENTE 53,00M2 | <b>04</b> | <b>MONOAMBIENTE</b><br>CONTRAFRENTE 36,40M2 |
|-----------|--------------------------------------|-----------|---------------------------------------|-----------|--|-----------|---|



PLANTA 9º

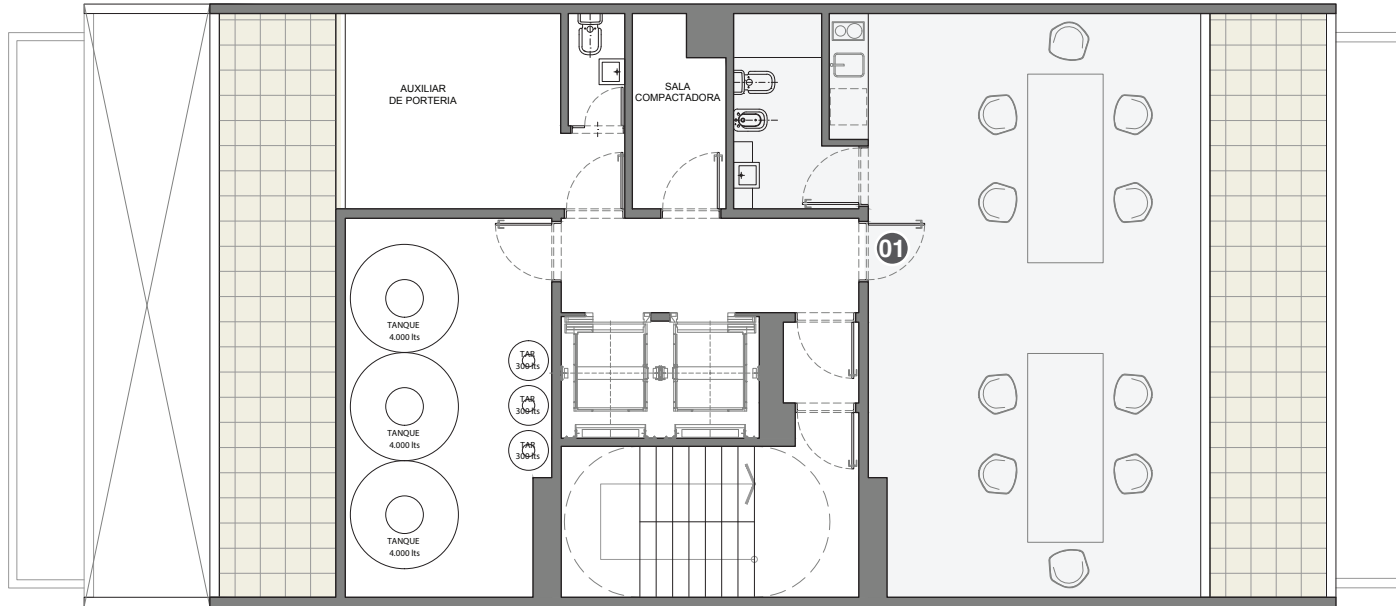


**01** | **3 AMBIENTES**  
FRENTE 79,80M2

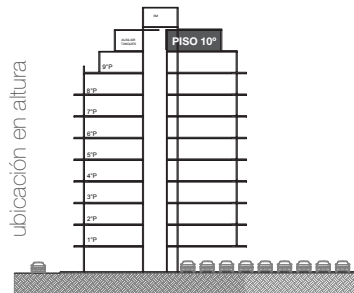
**02** | **MONOAMBIENTE**  
CONTRAFRENTE 36,40M2

**03** | **2 AMBIENTES**  
CONTRAFRENTE 53,00M2





PLANTA 10º



- 01** AMENITIES
- ESPACIO COWORKING

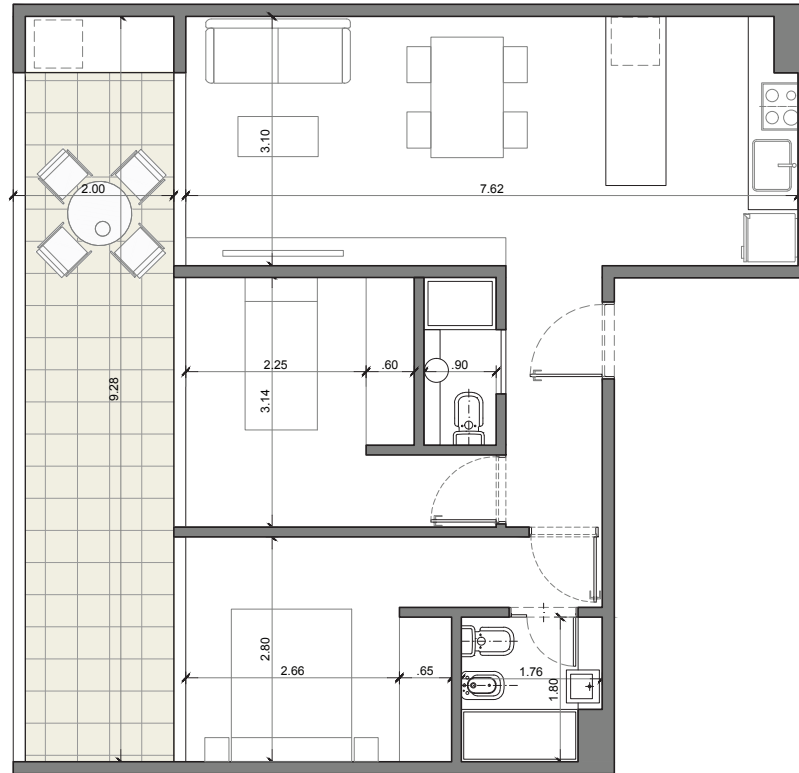


**3 AMBIENTES**





# 901



ubicación en planta

**UNIDAD 901**  
**3 AMBIENTES AL FRENTE**

METROS CUBIERTOS	60,60 M2
METROS SEMICUBIERTOS	0 M2
METROS DESCUBIERTOS	19,20 M2
METROS TOTALES	79,80 M2

2 AMBIENTES



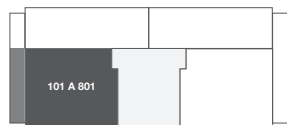
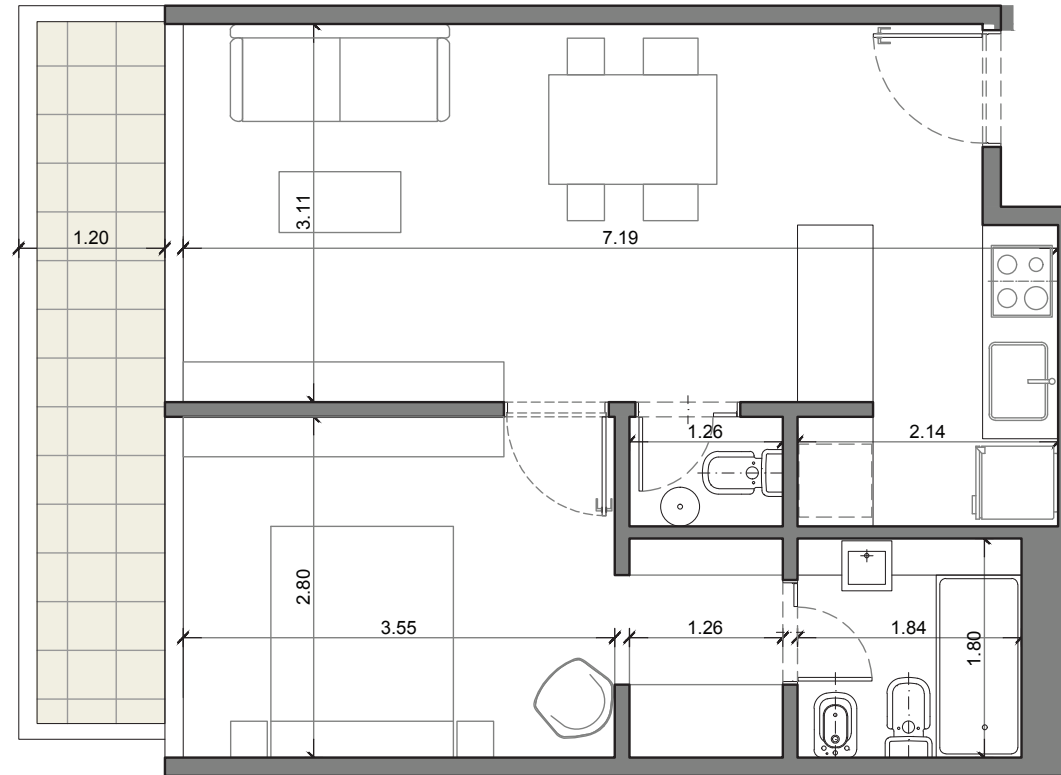


2 AMBIENTES





# 101 A 801



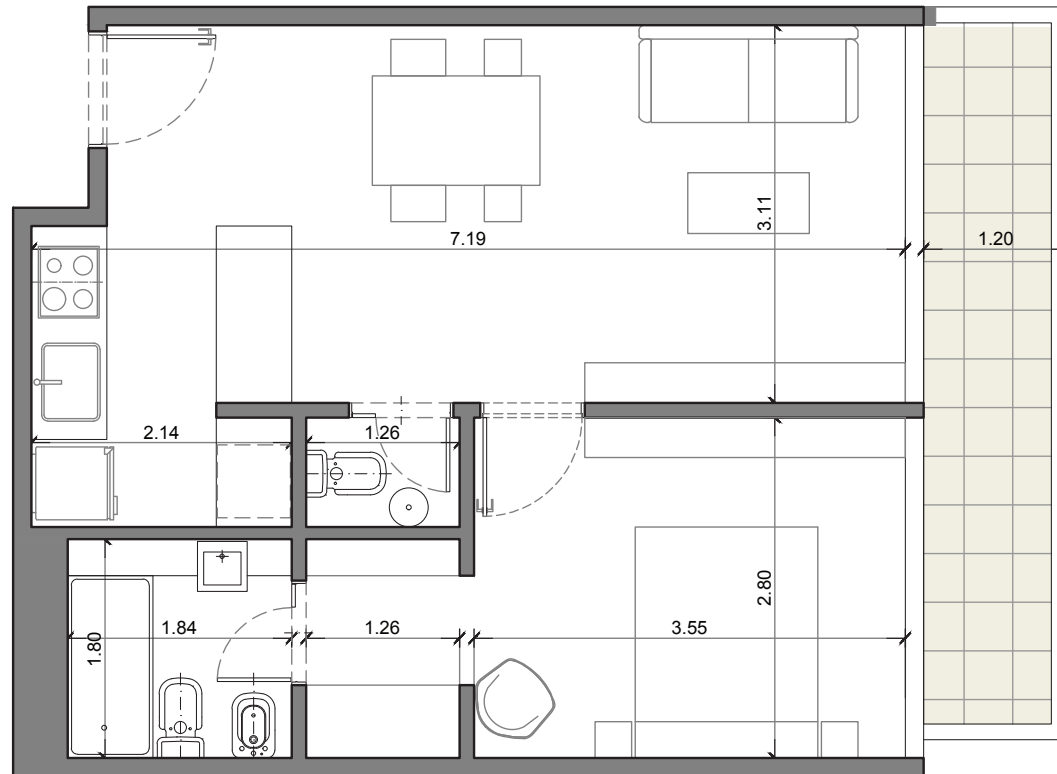
ubicación en planta

**UNIDAD 101 a 801**  
**2 AMBIENTES AL FRENTE**

METROS CUBIERTOS	45,80 M2
METROS SEMICUBIERTOS	7,20 M2
METROS DESCUBIERTOS	0 M2
METROS TOTALES	53 M2



# 103 A 903



ubicación en planta

**UNIDAD 103 a 903**  
**2 AMBIENTES AL CONTRAFRENTE**

METROS CUBIERTOS	45,80 M2
METROS SEMICUBIERTOS	7,20 M2
METROS DESCUBIERTOS	0 M2
METROS TOTALES	53 M2

# MONOAMBIENTE



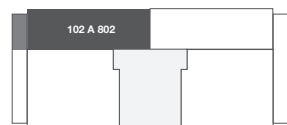
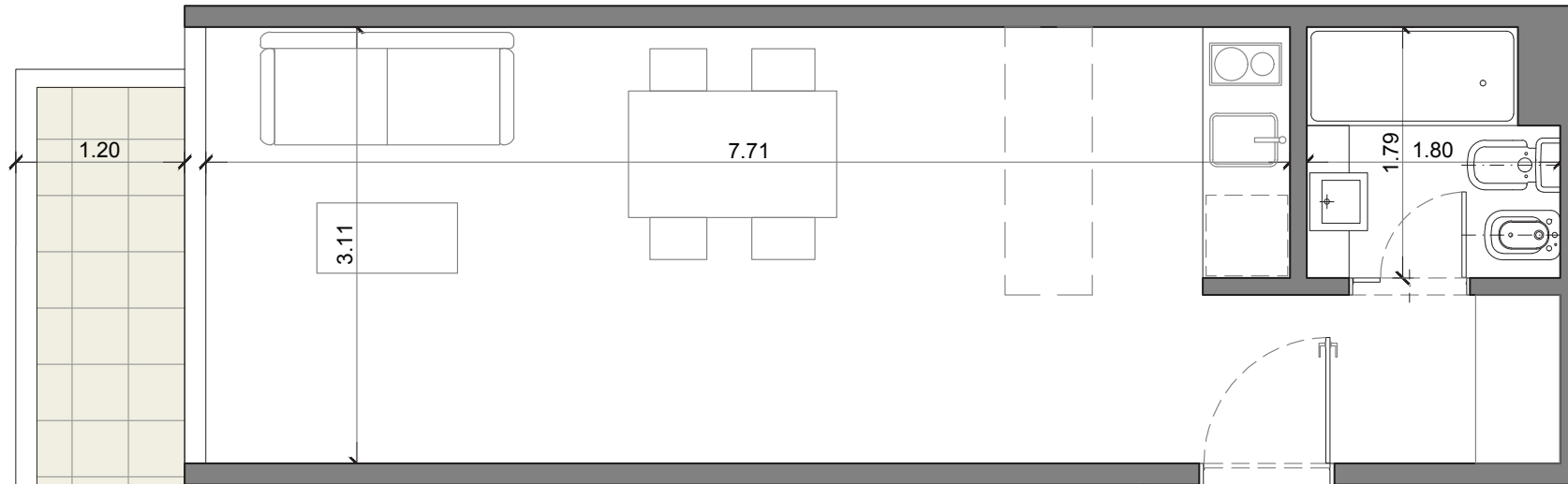


# MONOAMBIENTE





# 102 A 802



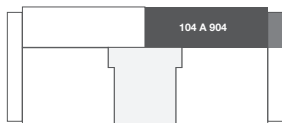
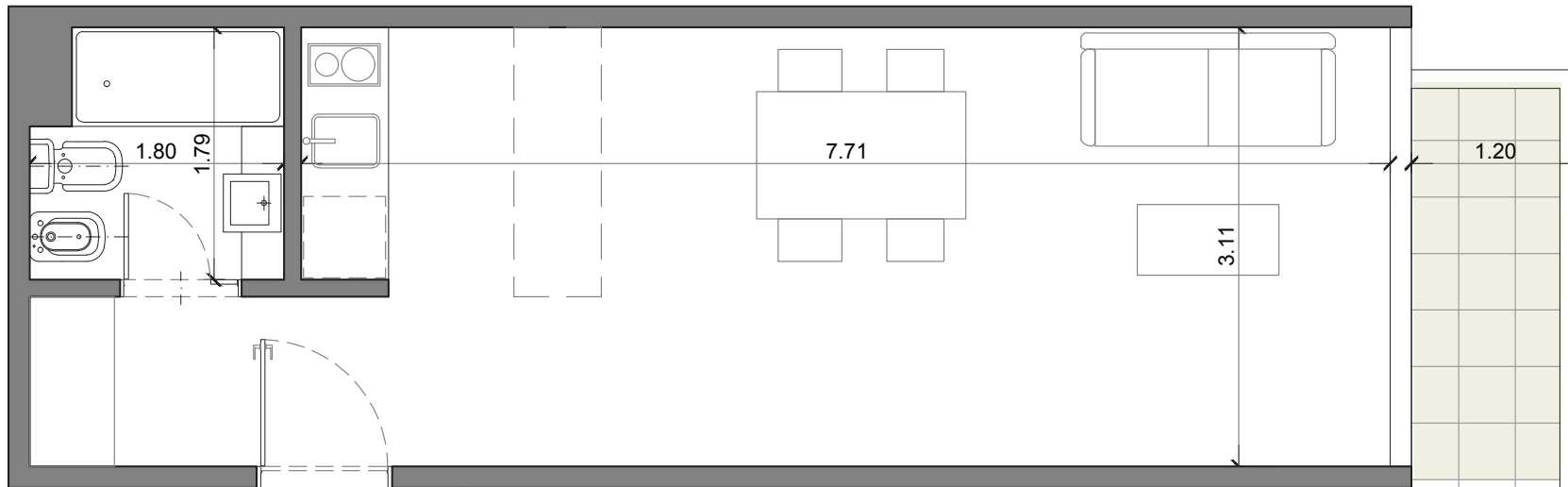
ubicación en planta

## UNIDAD 102 a 802 MONOAMBIENTES AL FRENTE

METROS CUBIERTOS	32,80 M2
METROS SEMICUBIERTOS	3,60 M2
METROS DESCUBIERTOS	0 M2
METROS TOTALES	36,40 M2



# 104 A 904



ubicación en planta

## UNIDAD 104 a 904 MONOAMBIENTES AL CONTRAFRENTE

METROS CUBIERTOS	32,80 M2
METROS SEMICUBIERTOS	3,60 M2
METROS DESCUBIERTOS	0 M2
METROS TOTALES	36,40 M2

# livePlaza

## MEMORIA DESCRIPTIVA

### DETALLES DEL EDIFICIO

#### Hall de acceso

Pisos: Calcáreo PIMUX

Cielorrasos: Hormigón visto sellado

Ascensor: Marca Hoch, terminación acero inoxidable

Revestimientos: Madera y espejos en sus muros laterales

#### Cocheras

Pisos: Hormigón llaneado en cubierto y garden block en el espacio exterior

Paredes: Terminación de revoque fino + pintura

#### Sectores Comunes

Pisos: Carpetas de cemento rodillado + pintura de piso

Terminación de paredes: Terminación de revoque fino + pintura

#### Hall privados

Pisos: Porcellanatos Cementicios 60x60 color Gris

Cielorrasos: Hormigón visto sellado

Paredes: Revestimiento texturado cementicio

#### Acceso al edificio

Frente: Integrado en chapa y vidrio

Portón vehicular: Levadizo, mecánico

#### Generales

Sistema de seguridad con monitoreo 24 hs

Apertura de puertas con cerradura Magnética

Apertura de portón vehicular por control remoto

Videocámaras en hall de acceso, cocheras, ascensores y Coworking

#### ESPACIO COWORKING

Salon de uso familiar, con espacio ludico para niños, cowork y sala de estar

Aterrazado exterior

Se entrega con todo su equipamiento

# livePlaza

## MEMORIA DESCRIPTIVA

### DETALLE DE UNIDADES

#### **Estar**

Pisos: Vinílico 4 mm espesor con canto biselado. Zócalo perimetral pintado

Paredes: Yeso proyectado + pintura látex al agua

Cielorrasos: Hormigón visto sellado

#### **Dormitorios**

Pisos: Vinílico 4 mm espesor con canto biselado. Zócalo perimetral pintado

Paredes: Yeso proyectado + pintura látex al agua

Cielorrasos: Hormigón visto sellado

Frentes placard: Corredizos, color blanco + perfilería perimetral de aluminio

#### **Cocinas**

Pisos: Vinílico 4 mm espesor con canto biselado. Zócalo perimetral pintado

Revestimientos: Cerámico blanco 7x15

Artefacto cocina: Horno eléctrico Kipton o Samsung segun pack

Anafe: a gas, marca Samsung

Pileta: De acero inoxidable, marca Johnson

Griferías: Monocomando marca Flas

Mesada: Ignastone color blanco

Muebles: Bajo mesada, alacenas y bajo barra, en tablero melamínico blanco con cantos de ABS

#### **Baños**

Pisos: Porcellanatos Cementicios 60x60 color Gris

Revestimientos: Porcellanatos 60x30 color blanco

Artefactos: marca Ferrum, línea Bari

Griferías: Monocomando marca Flas

Mesada: Marmol blanco Ibiza

Pileta: Losa blanca sobre mesada

### UNIDADES / CARACTERÍSTICAS GENERALES

#### **2 Ambientes**

Caldera dual marca Peisa. Calefacción por radiadores

Preinstalación para equipos de Aire Acondicionado

Carpinterías Aluminio Negro Anodizado Marca Aluar Línea A40. Con vidrio laminado 3+3

#### **Monoambientes**

Calefacción por termotanque general alta recuperación Rheem

Preinstalación y equipos de Aire Acondicionado Samsung

### UPGRADES / ADICIONALES

Espejos en baños

Interiores de placards

Porteros eléctricos visores

Extractor en cocina


Accesorios de baño

Provisión e instalación de Equipos de Aire Acondicionado

Mamparas de baño



 @UrbanEstateLive

 11 5258 8788

 @UrbanEstateLive